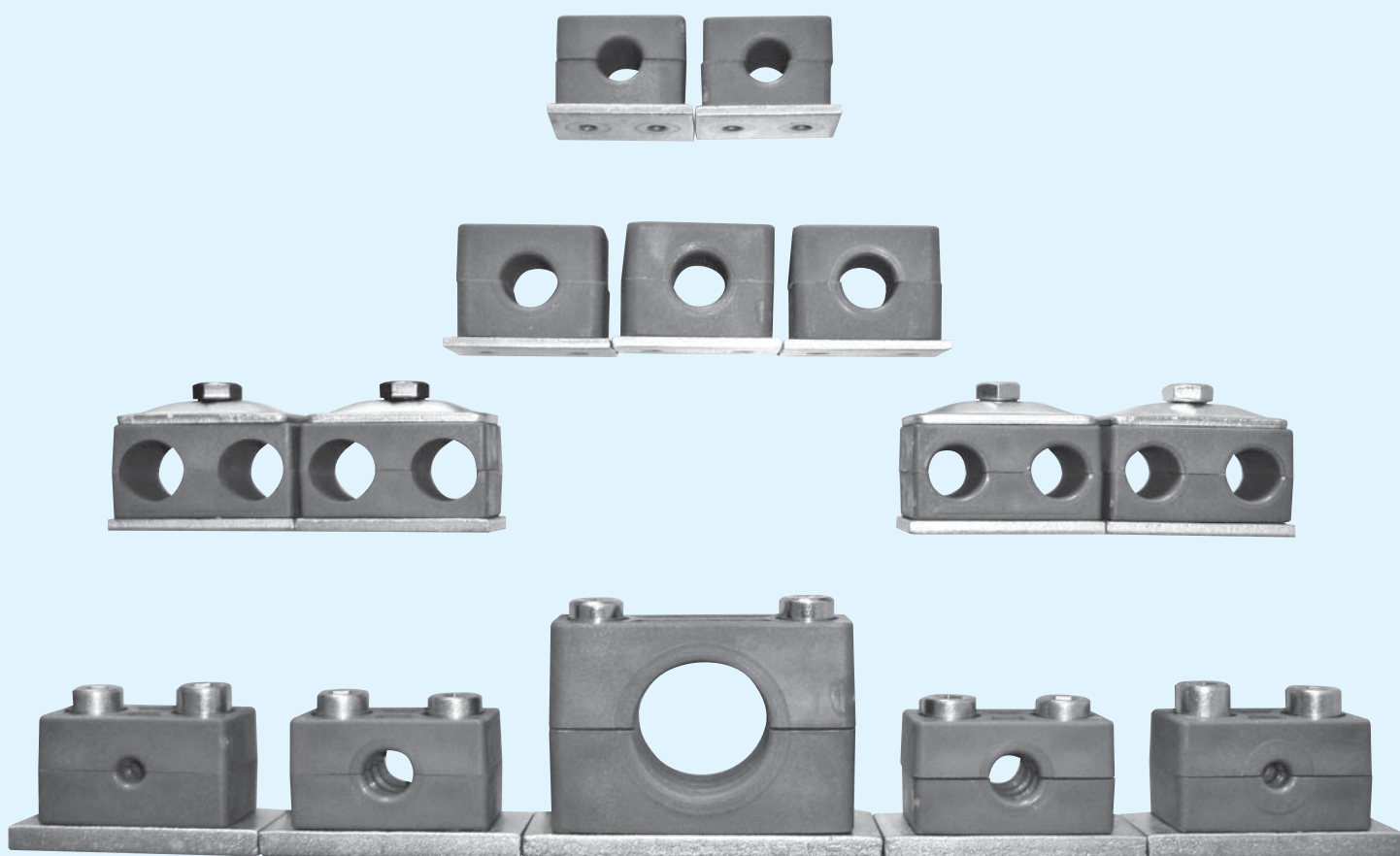


Držáky hydraulických trubek a hadic



MHI servis s. r. o.

Havránkova 11, 619 00 Brno

tel.: +420 543 521 386, fax: +420 543 251 638

mobil: +420 734 314 013, e-mail: mhi@hydrocom.cz

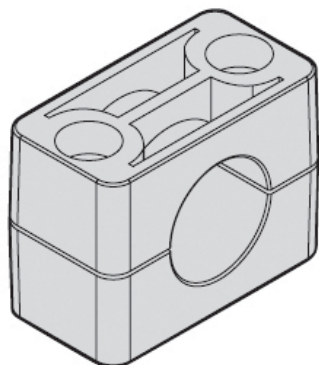
www.mhiservis.cz

Poznámky

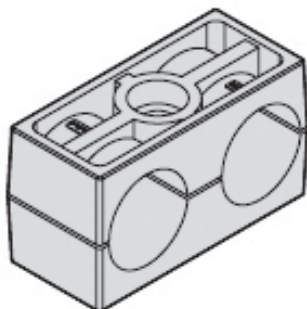
Držáky trubek

Typ
STANDARD

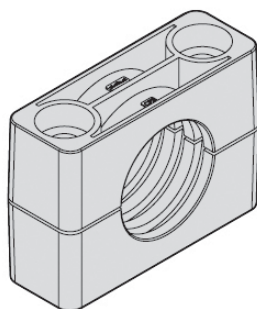
Držáky jsou velice snadný a účinný způsob jak zajistit trubky a hadice v požadované poloze na vašem zařízení. Uplatnění držáků je možné ve všech průmyslových aplikacích.



„C“ – standardní série. Držáky pro jednu trubku v průměru od 6 mm do 102 mm. Doporučuje se použití pro trubky a hadice s max. tlakem 200 bar. Připevnění šrouby na navařovací desku nebo jezdcem k navařovací kolejnici. Držáky se dají skládat na sebe nebo vedle sebe na prodlouženou navařovací desku pro upevnění více trubek.



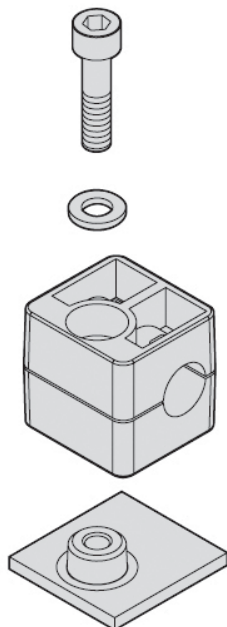
„CF“ – standardní série. Držáky pro dvě trubky v průměru od 6 mm do 42,4 mm. Doporučuje se použití pro trubky a hadice s max. tlakem 200 bar. Připevnění šroubem na navařovací desku nebo jezdcem k navařovací kolejnici. Držáky se dají skládat na sebe nebo vedle sebe na prodlouženou navařovací desku pro upevnění více trubek.



„HW“ – těžká série. Držáky pro těžké trubky v průměru od 6 mm do 324 mm. Použití pro těžkou řadu trubek pro vysoké tlaky. Připevnění šrouby na navařovací desku nebo jezdcem k navařovací kolejnici. Držáky se dají skládat na sebe pro upevnění více trubek nebo za sebe pro extrémně těžké trubky.

Držák pro jednu trubku v provedení s jedním a dvěma šrouby

Typ
„C“ – lehká



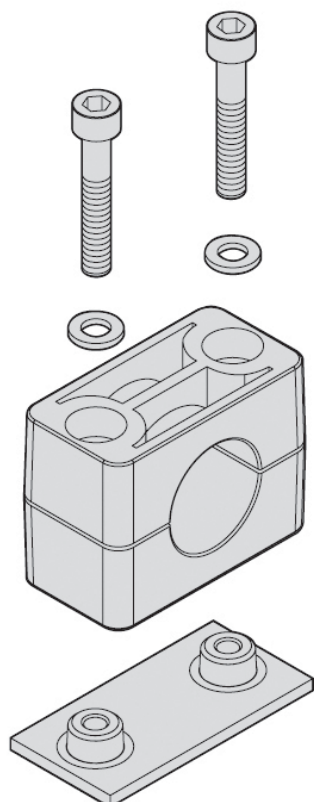
C1 – T.C.E.I. – šroub

RP – podložka

C1-PP – tělo polypropylen (polyamid, guma, hliník).

Velikosti **6**, 6.4, **8**, 9.5, **10**, **12** a 12.7 mm.

P1 – základová navařovací deska



C2 – T.C.E.I. až **C9 – T.C.E.I.** – šroub

RP – podložka

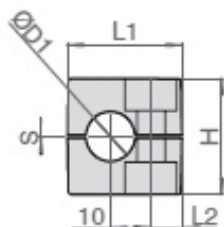
C2-10-PP až **C9-102-PP** – tělo polypropylen

Velikosti: **10**, **12**, 12.7, 13.5, 14, **15**, 16, 17.2, **18**, 19, 20, 21.3, **22**, 23, 25, 25.4, 26.9, **28**, 29, 30, 32, 33.7, **35**, 38, 40, **42**, 44.5, 45, 48.3, 50, 50.8, 53, 54, 57.2, 60.3, 63.5, 66, 70, 73, 76.1, 88.9 a 102 mm.

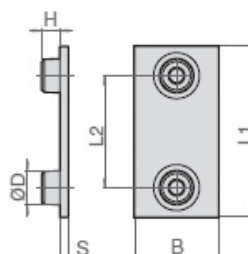
P2 až P9 – základová navařovací deska

Parametry

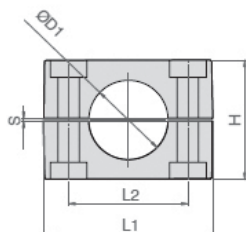
Typ
„C“ – lehká



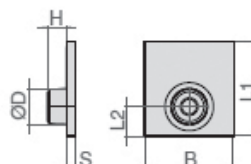
L1 (mm)	28.0
L2 (mm)	7.6
H (mm)	27.0
S (mm)	0.6



L1 (mm)	32.0
L2 (mm)	10.0
H (mm)	6.5
S (mm)	3.0
B (mm)	30.0
D (mm)	12.0



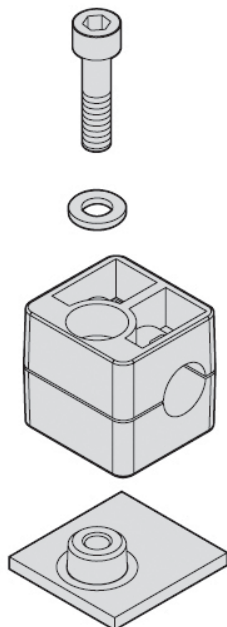
TYP	L1 (mm)	L2 (mm)	H (mm)	S (mm)
C2	37	20	27	0.6
C3	42	26	33	0.8
C4	50	33	36	0.8
C5	57	40	42	1.0
C6	71	52	58	1.4
C7	86	66	66	1.4
C8	121	94	93	2.0
C9	147	120	118	3.0



TYP	L1 (mm)	L2 (mm)	H (mm)	S (mm)	B (mm)	D (mm)
C2	41	20	6.5	3	30	12
C3	47	26	6.5	3	30	12
C4	54	33	6.5	3	30	12
C5	61	40	6.5	3	30	12
C6	73	52	6.5	3	30	12
C7	88	66	6.5	3	30	12
C8	122	94	6.5	5	30	12
C9	148	120	6.5	5	30	12

Označení

Typ
„C“ – lehká

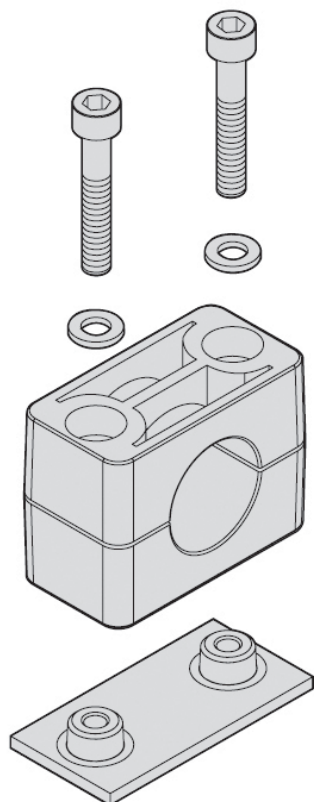


PRL 1 C1-XX

PRL 1 – příchytka lehká

C1 – pro jednu trubku s jedním šroubem

XX – Ø trubky – 06, 08, 10, 12



PRL 1 CX-XX

PRL 1 – příchytka lehká

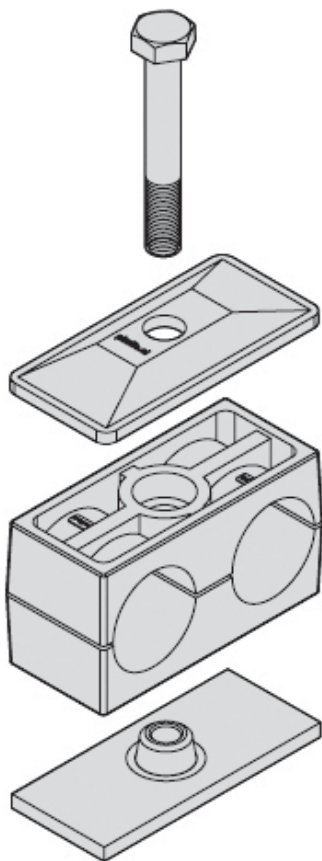
CX – pro jednu trubku s dvěma šrouby, vel. 2–9

XX – Ø trubky – 10 až 102

Standardně držáky dodáváme z materiálu PP-polypropylen, na objednání však lze zajistit gumové, polyamidové či hliníkové. Ostatní součásti jsou ocelové. Standardně jsou dodávány v modré barvě, ostatní barvy jsou možné na objednání.

Držák pro dvě trubky

Typ
„CF“ – lehká



T.E.CF1 až **T.E.CF5** – šroub

PS CF1 až **PS CF5** – horní krytka

CF1-06-06-PP až **CF5-40-40-PP** – tělo polypropylen

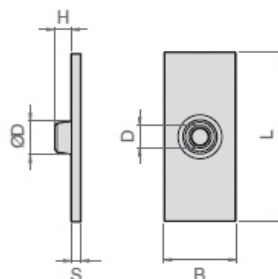
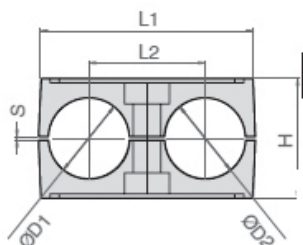
Velikosti: **6**, **8**, **10**, **12**, 12.7, 13.5, 14, **15**, 16, 17.2, **18**, 19, 20, 21.3, **22**, 23, 25, 25.4, 26.9, **28**, 29, 30, 32, 33.7, **35**, 38, 40, **42**, a 42,4 mm.

P-CF1 až **P-CF5** – navařovací plech

Držáky v provedení pro dvě trubky jsou pro co nejjednodušší montáž k navařovacímu plechu připevněny jedním šroubem a horním krycím plechem. Dvojité držáky trubek jsou od velikosti 6 mm až do velikosti 42,4 mm.

Parametry

Typ
„CF“ – lehká



TYP	L (mm)	L1 (mm)	H (mm)	S (mm)	ØD (mm)
CF1	36	20	27	0.6	6–12
CF2	54	29	27	0.8	14–18
CF3	67	36	37	1.0	19–25
CF4	81	45	42	1.0	26–30
CF5	106	56	53	1.2	32–40

TYP	L (mm)	B (mm)	H (mm)	S (mm)	ØD (mm)	d
CF1	37	30	6.5	4	12	M6
CF2	55	30	6.5	4	14	M8
CF3	70	30	6.5	4	14	M8
CF4	85	30	6.5	4	14	M8
CF5	110	30	6.5	4	14	M8

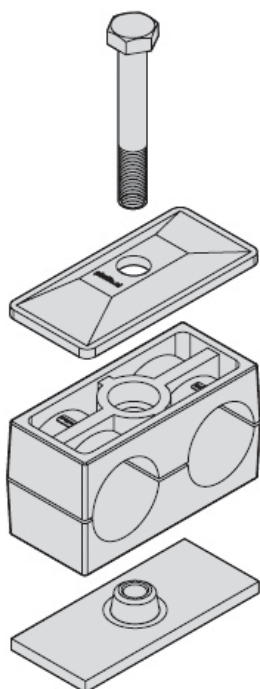
Označení

PRL 2 CFX-XX

PRL 2 – příchytka lehká pro dvě trubky

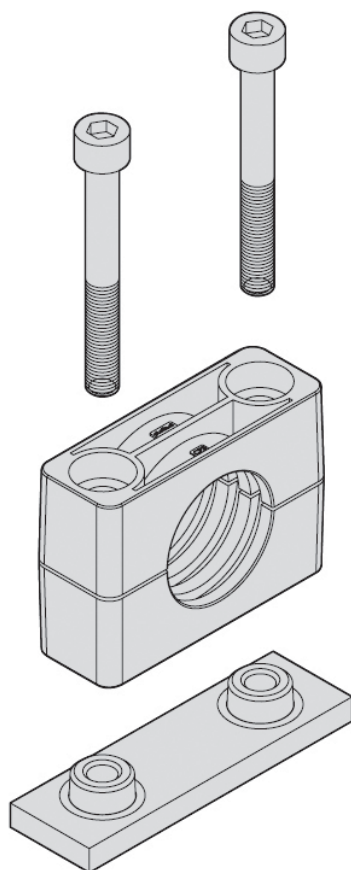
CFX – pro dvě trubky s jedním šroubem, vel. 1–5

XX – Ø trubky – 6 až 40



Držák pro těžké trubky

Typ
„CP“ – těžká



T.C.E.I. CP1 až **T.C.E.I. CP9** – šroub s vnitřním imbusem

CP1-06-PP až **CP9-324-PP** – tělo polypropylen

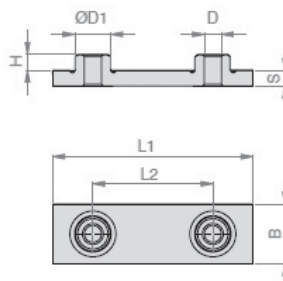
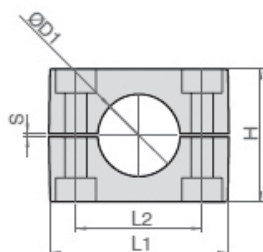
Velikosti: **6**, **8**, **10**, **12**, 12.7, 13.5, 14, **15**, 16, 17.2, **18**, 19, 20, 21.3, **22**, 23, 25, 25.4, 26.9, **28**, 29, 30, 32, 33.7, **35**, 38, 40, **42**, 42.4 až 324 mm.

P-CP1 až **P-CP9** – navařovací plech

Tyto držáky trubek jsou vhodné pro trubky v těžké řadě. Mají hrubší vnitřní plochu a masivnější tělo. Princip montáže je stejný jak u standardních držáků v lehké řadě. I zde je na vyžádání možnost objednání jiných materiálů, typů uchycení a barev. Držáky jsou pro trubky ve velikosti od 6 mm až 324 mm.

Parametry

Typ
„CP“ – těžká



TYP	L (mm)	L1 (mm)	H (mm)	S (mm)	ØD (mm)
CP1	57	33	33	1.00	6-20
CP2	69	45	49	1.00	19-30
CP3	84	60	60	1.22	30-45
CP4	117	91	88	2.00	38-70
CP5	155	122	118	3.00	65-90
CP6	205	168	165	3.00	100-127
CP7	245	205	200	4.00	127-168
CP8	320	265	270	4.00	168-219
CP9	470	395	410	10.00	219-324

TYP	L (mm)	L1 (mm)	B (mm)	H (mm)	S (mm)	ØD (mm)	d
CP1	70	33	30	8.0	8	18	M10
CP2	87	45	30	8.0	8	18	M10
CP3	105	60	30	8.0	8	18	M10
CP4	140	91	45	8.0	10	19	M12
CP5	180	122	60	9.5	10	23	M16
CP6	226	168	80	14.0	15	29	M20
CP7	270	205	80	14.0	15	29	M20
CP8	340	265	120	25.0	25	45	M30
CP9	520	395	160	25.0	30	45	M30

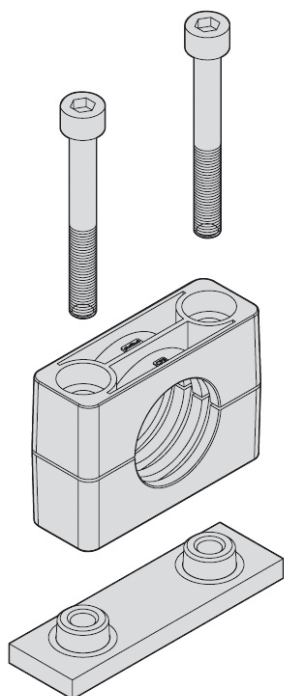
Označení

PRS CPX-XX

PRS – přičytka trubky v těžké řadě

CPX – pro jednu trubku s dvěma šrouby, vel. 1-9

XX – Ø trubky – 6 až 3 234



Poznámky

Kompletní přehled činnosti firmy MHI servis s.r.o.

Výroba vysokotlakých hydraulických hadic

Pro výrobu hadic je používána hadicovina od předních výrobců s osvědčenou kvalitou. Hadicovina je určena pro dopravu hydraulických kapalin na ropné nebo vodní bázi a je vyrobena z olejivzdorné syntetické pryže s jedním nebo více ocelovými oplety. Pracovní teploty jsou v rozsahu od -40 °C do +100 °C, špičkově do +125 °C. Mimo hydraulických tlakových hadic nabízíme i širokou škálu ostatní hadicoviny určené pro dopravu specifických látek v provozu chemickém, potravinářském, čisticím a technickém.



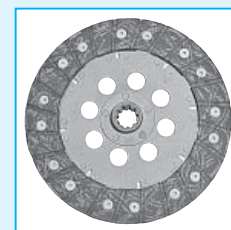
Prodej šroubení a příslušenství

Nabízíme všechny druhy přípojek, hrdel, převlečných matic, zátek, ale i přípojných měřících míst a hydraulické bezešvé trubky. Dále nabízíme glycerínové manometry, manometrové hadičky, rychlospojky kuličkové, bezúkapové i šroubovací, redukční prvky do potrubí a ostatní hydraulické prvky za přijatelné ceny.



Renovace brzdových čelistí

Lepením zrenovujeme „jakoukoliv“ čelist do síly 16 mm a lamelu do průměru 500 mm na Vaše osobní a dodávkové automobily, zemědělské, lesnické a jiné stroje. Používáme materiál FERODO a FRENOS SAULEDA, které patří k nejkvalitnějším materiálům na trhu. Výhodou renovace u naší společnosti je zkušenost pracovníků a krátké dodací lhůty.



Lakování

Z našeho výrobního programu vyplývá potřeba lakování vlastních výrobků, především nádrží, konzol, motorů a dalšího. Nabízíme proto ve volných kapacitách lakýrnické práce v boxu o velikosti 6,5×5,5 m. Používáme vysoce kvalitní dvousložkové barvy, ve volbě materiálu jsme schopni vyjít vstříc veškerým požadavkům zákazníka. Pro jakékoliv informace nás neváhejte kontaktovat na čísle 734 314 013.



Držáky trubek

Držáky hydraulických trubek a hadic. Držáky jsou velice snadný a účinný způsob, jak zajistit trubky a hadice v požadované poloze na vašem zařízení. Uplatnění držáků je možné ve všech průmyslových aplikacích.



MHI servis s.r.o.

Havránkova 11, 619 00 Brno
tel.: +420 543 521 386, fax: +420 543 251 638
mobil: +420 734 314 013, e-mail: mhi@hydrocom.cz
www.mhiservis.cz